

STARHOTELS®
PREMIUM

Grand Milan
SARONNO



Grand Milan

SARONNO



Dove forma e funzionalità incontrano il piacere

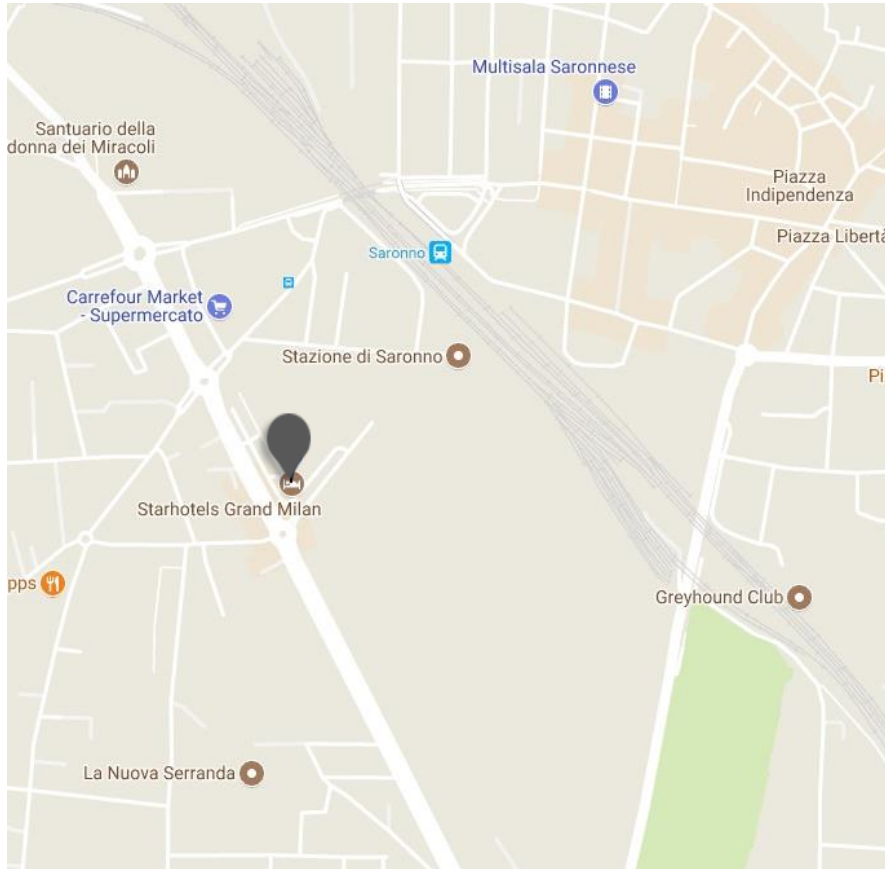
Connubio perfetto di stile e comfort, l'hotel Grand Milan è comodamente collegato con l'aeroporto di Milano Malpensa e la nuova Fiera Milano.

Le sue camere spaziose ed eleganti, l'eccellente ristorante e l'esclusivo bar e cigar lounge lo rendono la scelta ideale per chi viaggia per lavoro e per vacanza.

La sua posizione e i pratici collegamenti stradali e ferroviari consentono di raggiungere in breve tempo sia il centro di Milano, che le località turistiche del lago di Como e del Canton Ticino.

Grand Milan

SARONNO



Location

Vicino alla Stazione di Saronno (da cui ogni 20 minuti partono treni diretti per Milano e Malpensa), a 5 minuti a piedi dal centro storico e a 20 minuti di auto dal Centro fiere Milano e dall'aeroporto

Distanze

Stazione Ferrovie nord: Km 0,150

Treno diretto per Milano Centrale

Autostrade A8-A9: Km 8

Polo fieristico: Km 15

Aeroporto: Malpensa Km 30

Centro Congressi Milano: Km 15

Via Varese, 23 - 21047 Saronno VA - ITALY

T +39 02 963631 F +39 02 96705616

grandmilan.va@starhotels.it

starhotels.com

Grand Milan

SARONNO

Restaurant & Bar

Il ristorante Hostaria è celebre a Saronno per le sue proposte culinarie in ogni momento della giornata, e per la sua atmosfera elegante ed accogliente. Il menù offre piatti della ricca tradizione locale reinterpretati in chiave moderna, a cui fa da complemento una selezionatissima carta dei vini.

All'interno dell'hotel si trova inoltre il Bar con l'esclusiva cigar room, il luogo ideale dove rilassarsi con una vasta scelta di pregiati sigari, eccellenti liquori e raffinati cocktails.



Grand Milan

SARONNO



248 Camere

137 Classic
30 Superior
46 Deluxe
35 Suite

Le 248 camere e appartamenti, dallo stile contemporaneo e gli ampi e luminosi spazi arredati nei toni del beige, sono il luogo ideale per rigenerarsi dopo un'intensa giornata.



Grand Milan

SARONNO



Meetings

Meeting rooms: 14

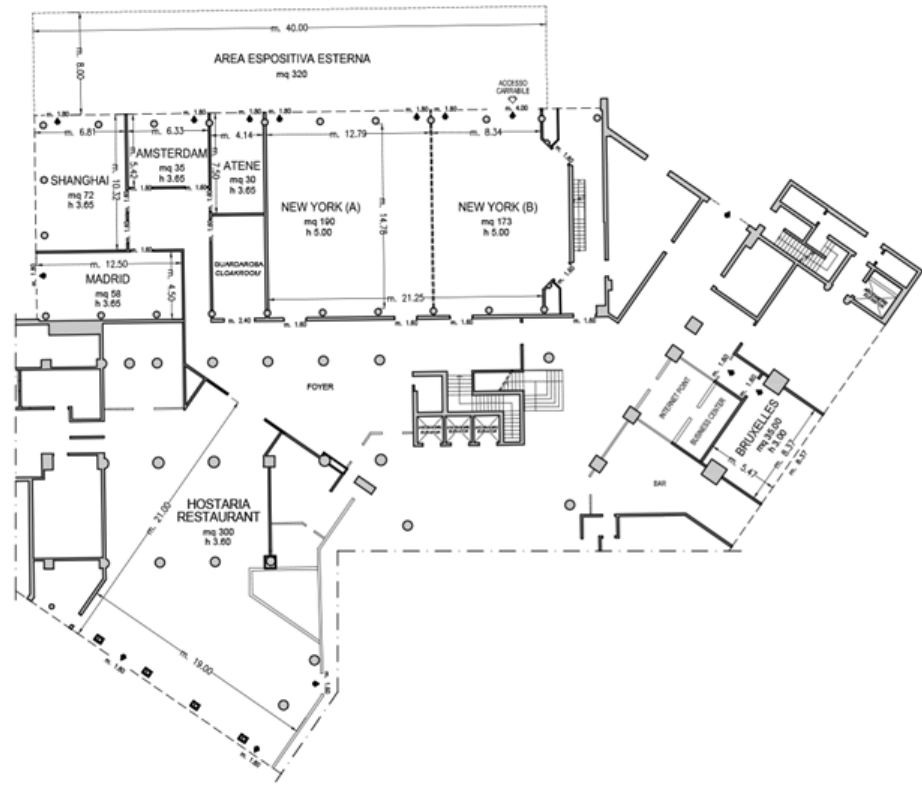
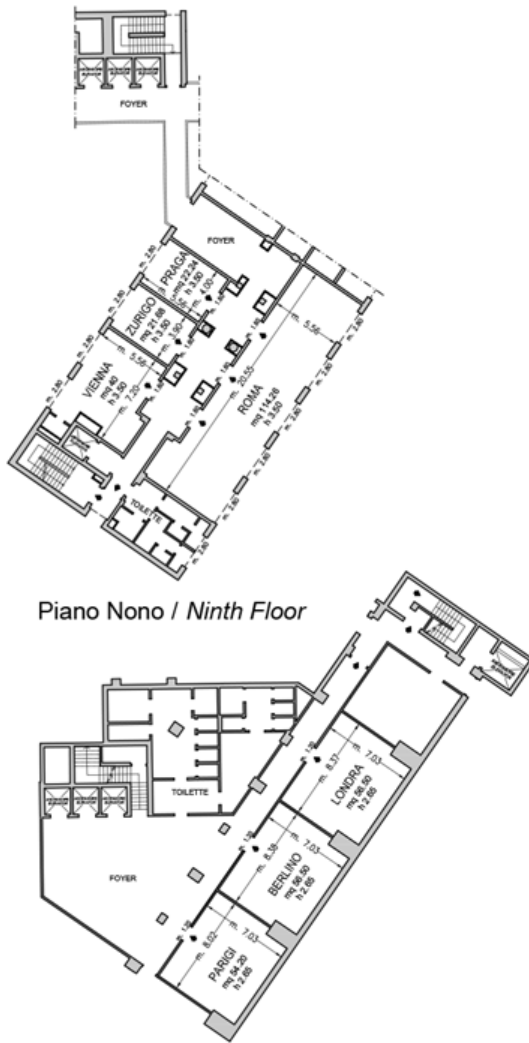
Capacityà (a teatro): 370 max

Il Grand Milan offre 14 sale riunioni tecnologicamente avanzate fino a 370 partecipanti, un servizio ristorativo eccellente e uno staff molto professionale in grado di garantire il pieno successo di qualunque meeting.



Grand Milan

SARONNO



- ◆ Uscite di sicurezza / Emergency Exits
- - - - Finestre / Windows
- ===== Pareti mobili / Modular Walls
- Colonne / Columns

Grand Milan

SARONNO

Sale riunioni Meeting rooms	Area mq Area sq.ft.	Lung. x larg. mt. L x W ft.	altezza mt. height ft.	teatro theatre	banchi scuola class room	Tavolo unico ferro di cavallo conference table/ U-shape	cabaret style [^]	cocktail reception	banchetto banquet
New York (A+B) [°]	363 3907,28	21,25x14,78 69,72x48,49	5 16,4	370	180	124	200	450	300
New York (A) [°]	190 2045,13	12,79x14,78 41,96x48,49	5 16,4	170	90	50	112	230	160
New York (B) [°]	173 1862,15	8,34x14,78 27,36x48,49	5 16,4	160	80	50	88	190	130
Roma [°]	114,26 1227,1	20,55x5,56 67,42x18,24	3,5 11,48	100	60	60	40	90	75
Shanghai [°]	72 775,00	6,81x10,32 22,34x33,86	3,65 11,98	70	34	26	35	80	60
Madrid [°]	58 624,3	12,50x4,50 41,01x14,76	3,65 11,98	56	26	20	25	65	50
Londra	56,5 608,16	7,03x8,37 23,06x27,46	2,65 8,7	56	30	22	25	60	50
Berlino	56,5 608,16	7,03x8,38 23,06x27,46	2,65 8,7	56	30	22	25	60	50
Parigi	54,2 583,4	7,03x8,02 23,06x26,31	2,65 8,7	56	30	22	25	60	50
Vienna [°]	40 430,55	7,20x5,56 23,62x18,24	3,5 11,48	40	20	20	20	50	30
Bruxelles [°]	35 376,73	8,37x5,47 27,46x17,94	3 9,84	30	16	15	15	25	24
Atene [°]	30 322,9	4,14x7,50 13,58x24,60	3,65 11,98	30	16	14	15	40	25
Amsterdam [°]	35 376,73	6,33x5,42 20,76x17,78	3,65 11,98	30	16	15	15	45	25
Praga [°]	22,24 239,38	4,00x5,66 13,12x18,24	3,5 11,48	20	12	10	-	25	12
Zurigo [°]	21,68 233,36	3,90x5,56 12,80x18,24	3,5 11,48	20	12	10	-	25	12
Multipurpose outdoor space	320 3444,5	40x80 131,23x26,25	-	-	-	-	-	300	-
Hostaria Restaurant [°]	300 3229,16	21,00x19,00 68,90x62,33	3,6 11,81	-	-	-	-	400	250

[°] Luce naturale / Daylight

[^] Cabaret style: tavoli diametro cm 180, fino a 8 pax cad o diametro cm 140, fino a 5 pax cad
Diameter tables cm 180, up to 8 pax each or diameter cm 140, up to 5 pax each